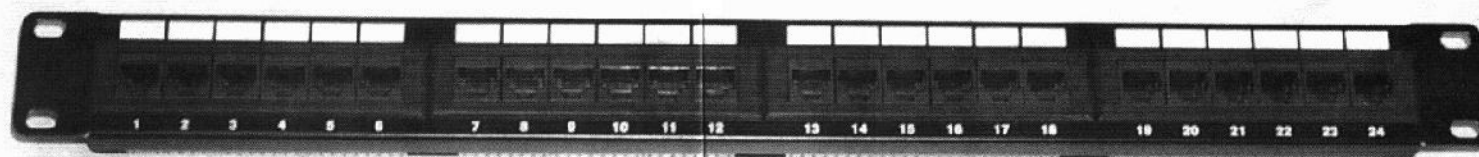
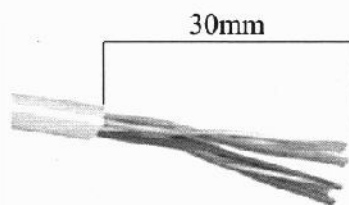


CABLAGE D'UN PANNEAU DE BRASSAGE LSA PLUS POUR LA REALISATION D'UN RESEAU INFORMATIQUE

1



2



30mm

Dénuder le câble sur environ 30 mm et séparer chaque paire

3

Positionner les fils sur les bornes en suivant le code couleur

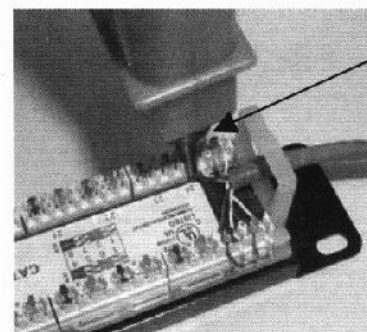


Code couleur A ou B

T568A		T568B	
Pin 5	White/Blue	Pin 5	White/Blue
Pin 4	Blue	Pin 4	Blue
Pin 1	White/Green	Pin 1	White/Orange
Pin 2	Green	Pin 2	Orange
Pin 3	White/Orange	Pin 3	White/Green
Pin 6	Orange	Pin 6	Green
Pin 7	White/Brown	Pin 7	White/Brown
Pin 8	Brown	Pin 8	Brown

Utiliser le même code couleur pour le panneau de brassage et pour les prises

4

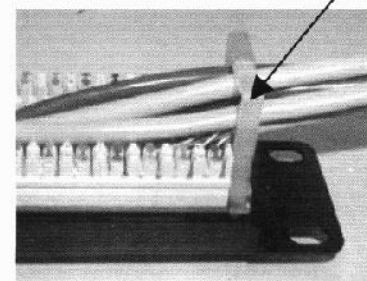


Couper les fils à l'extérieur

Suivre le code de couleur A ou B, et utiliser l'outil LSA PLUS pour insérer et couper les fils.



5



Cable Holder

Utiliser les serres-câbles pour organiser les câbles lorsque l'installation est terminée

